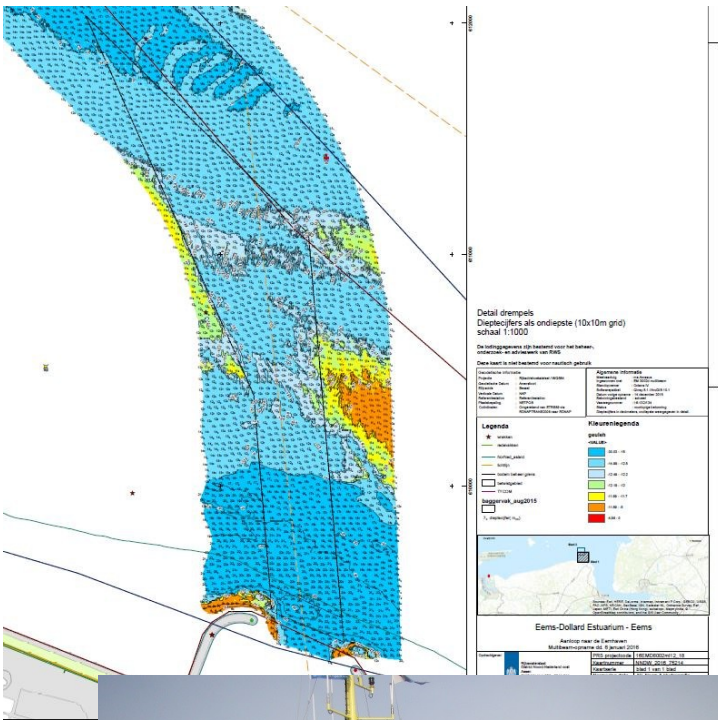




Rijkswaterstaat  
Ministry of Infrastructure and the  
Environment

# Mobiel Meten bij Rijkswaterstaat





## **Wat weet je na deze presentatie ?**

- Kennis van Mobiel Meten, wat we doen en kunnen
- Handige linkjes naar data



- Voorheen regionale afdelingen, bekend als meetdienst, meet adviesdienst of meet en informatiedienst (MID)
- Specifieke **regionale** kennis op water gebied
- Vanaf ca. 2006 veel landelijke uniformering en steeds meer outsourcing
- In 2014 samengevoegd tot 1 afdeling bij de CIV



# Mobiel Meten

[>>Home - Mobiel Meten - Plein IenW](#)

## Missie Mobiel Meten

***MM is de autoriteit op het gebied van Data inwinning.***

- Wij helpen RWS door diensten van de markt toepasbaar te maken
- Zonder markt geen product
- Ons meerwaarde is kennis, kennisbehoud en kennis ontwikkeling

## Visie Mobiel Meten

***MM is de betrouwbare, logische en gewilde partner voor iedereen die zich met data inwinning bezig houdt of wil houden.***

***Betrouwbare, logische en gewilde partner.***



Ons werkveld:

Inwinning – Valideren – Opslaan

Weergegeven in 30 producten, in thema's:

- Waterkwaliteit
- Waterkwantiteit
- Bodemligging
- MJPV – Wegverhardingen
  
- Ondersteunend;  
Technisch Support & Planning



## **We werken met mobiele middelen**

- Varen – rijden – vliegen – lopen

## **Opdrachten via de IV vraagbundeling**

- Voor WaterManagement WVL, vooral (Europese) monitoring
- Voor droog en nat VerkeersManagement (VWM)
- Voor Assetmanagement (A&O) t.b.v. (PPO/GPO/district)
- Voor Vergunningen en Handhaving t.b.v. projecten en regio

## **Geschreven en ongeschreven calamiteitstaak**

- Noordzee (Olie)
- Maas (Hoogwater)
- ...



# Producten- en dienstencatalogus

Rijkswaterstaat CIV-IGA, afdeling Mobiel Meten 2025

## Mobiel Meten

De kennispartner voor data-inwinning over waterkwaliteit, waterkwaliteit, bodemgesteldheid en waterpeeldiepten.

### Contracten en Technisch Advies

Door onze gespecialiseerde medewerkers kunnen we u helpen bij het opstellen van contracten en technische adviezen. We hebben de kennis en ervaring om u te helpen bij het opstellen van contracten en technische adviezen.

### Data-inwinning

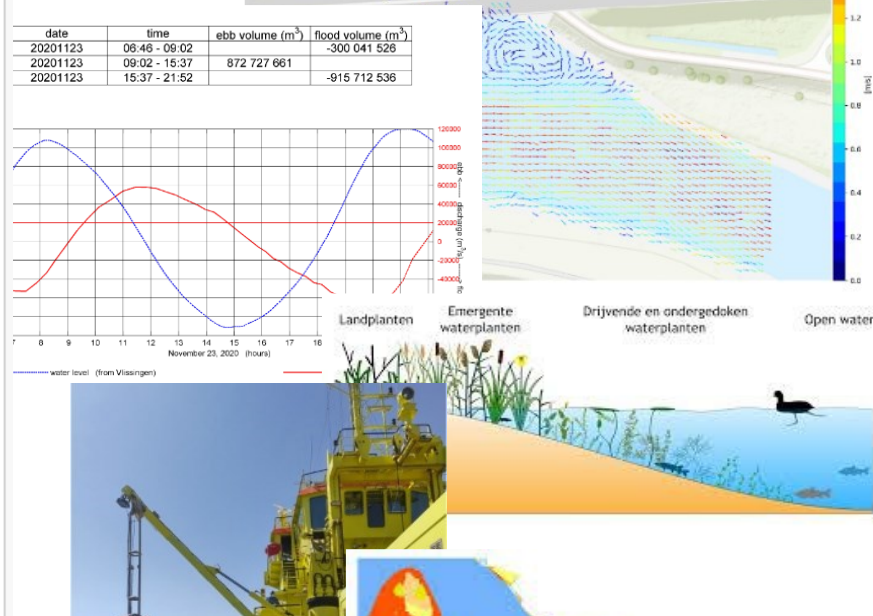
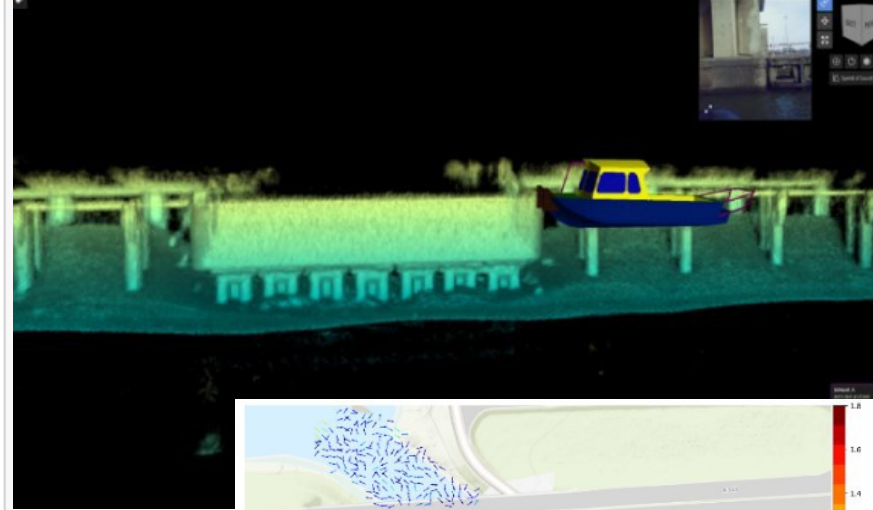
Met onze mobiele meetapparatuur kunnen we data inwinning op locatie uitvoeren. We hebben de kennis en ervaring om u te helpen bij het opstellen van contracten en technische adviezen.

### Opslag en validatie

Met onze mobiele meetapparatuur kunnen we data inwinning op locatie uitvoeren. We hebben de kennis en ervaring om u te helpen bij het opstellen van contracten en technische adviezen.

### Kennispartner

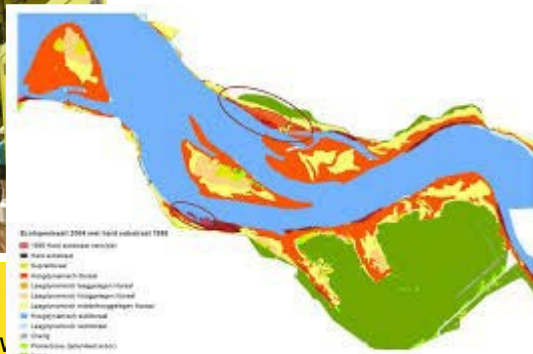
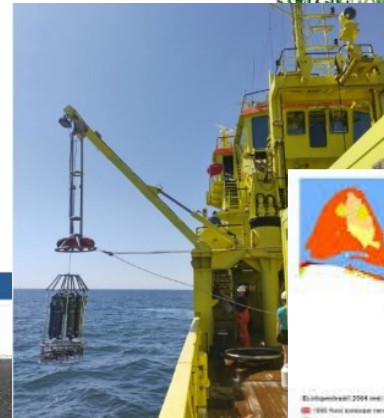
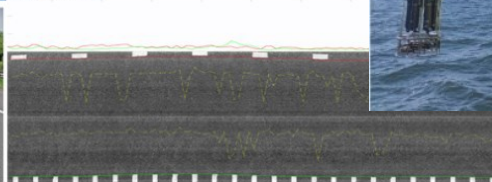
Met onze mobiele meetapparatuur kunnen we data inwinning op locatie uitvoeren. We hebben de kennis en ervaring om u te helpen bij het opstellen van contracten en technische adviezen.



Start > 2025 > WNZ\_Zuid > R004 > 1HRL > 2RL

Uitleg

Start > 2025 > WNZ\_Zuid > R004 > 1HRL > 2RL



at  
ry of Rijks





- **1. Inhoudelijke kennis**

- Kennis per PDC item of PDC cluster noodzakelijk voor RWS.
- Een eigen kwaliteitssysteem, borging met procedures, voorschriften en audits daarop.
- Ieder jaar meerdere stagiaires / afstudeerders.
- Thema dagen en Kennisgroepen per PDC cluster.

- **2. Regionale gebiedskennis**

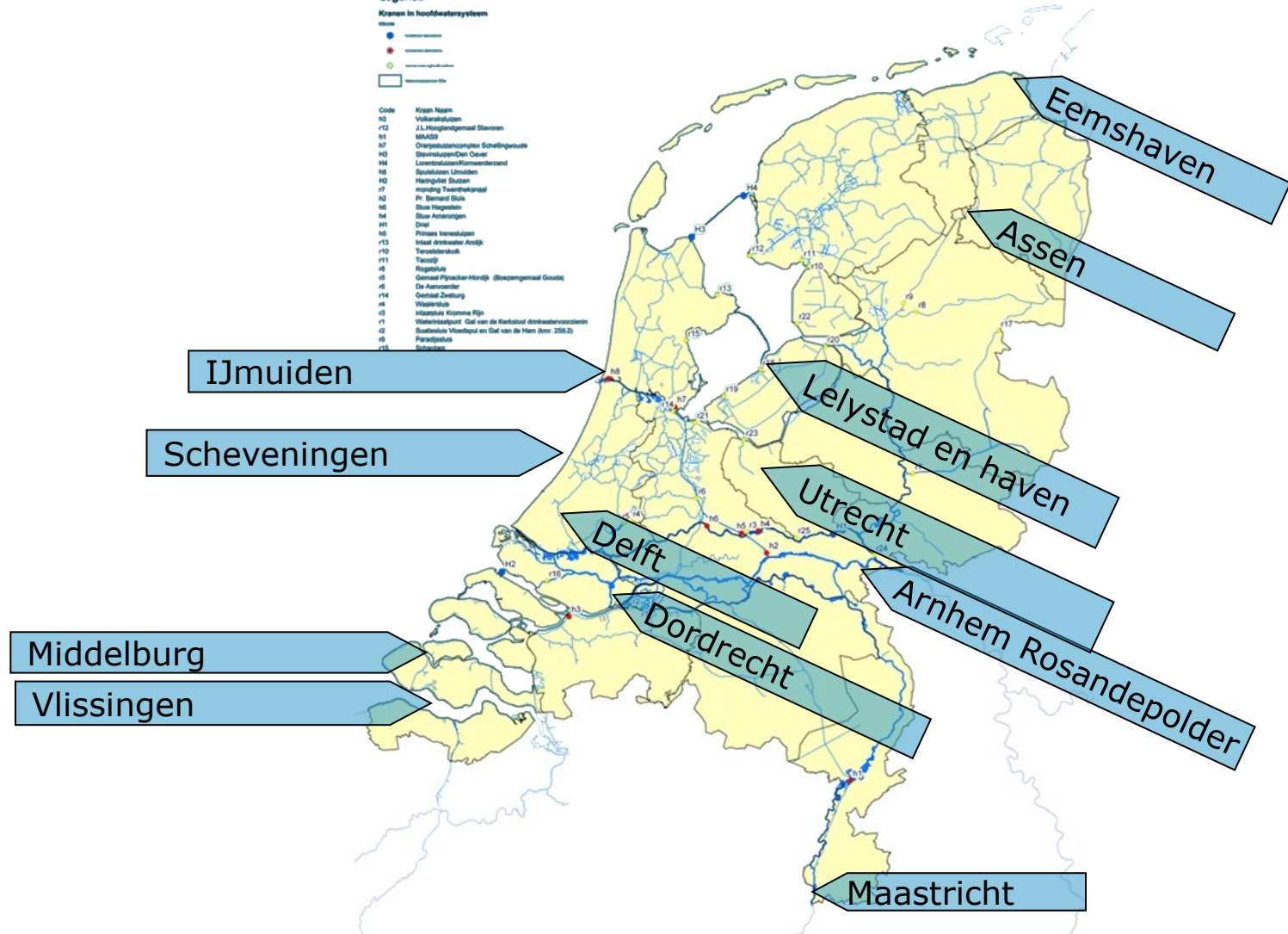
- Cruciaal ! Nodig i.v.m. lokatiespecifieke zaken zoals vergunningen en bijzondere aandachtspunten in een gebied.



- **3. Regionale/landelijke kennis van alle spelers (contactpersonen en belangrijke partners).**
- Nodig voor snel schakelen en afstemmen.
  
- **4. *Historische kennis***
- Voorkomt steeds opnieuw wiel uitvinden!
- o.a. voor terugkerende problematiek in dynamische gebieden
- Historische kennis voorkomt onnodige inwinning = verspilling



# Standplaatsen





# Kengetallen

- **Bodemligging** (bodemhoogte en objectdetectie)  
Ca 100 opdrachten/projecten en 2000 leveringen
- **Waterkwaliteit Chemie**  
Ca 15 opdrachten/projecten en 500 leveringen
- **Waterkwaliteit Biologie**  
Ca 30 opdrachten/projecten en 300 leveringen
- **Waterkwantiteit** (zout en stroomgegevens)  
Ca 10 opdrachten/projecten en 100 leveringen
- **Wegverharding** (stroefheid, vlakheid, schades)  
16 districten, 5000 km rijbanen = 50.000 (100mtr) stroken

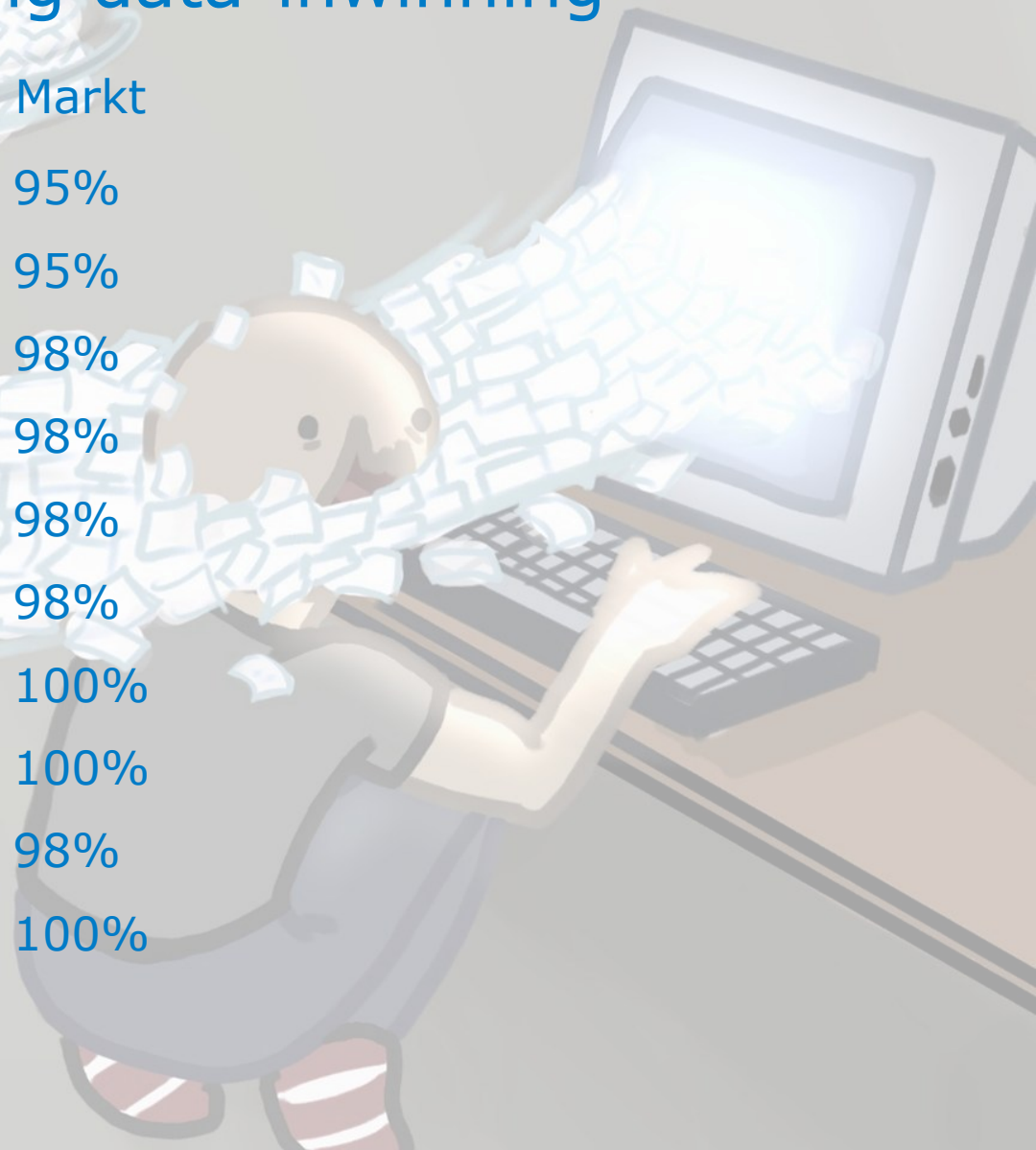
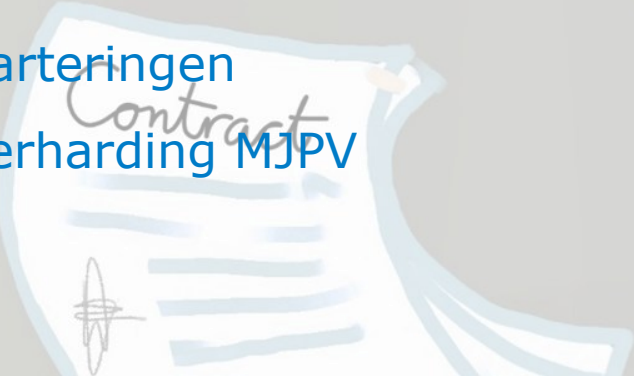
Inwinning = grotendeels markt.



# Beeldvorming sourcing data-inwinning

@Dipjebak

	Markt
• Bodemligging	95%
• Waterkwantiteit	95%
• Waterkwaliteit chemie	98%
• Waterkwaliteit biologie	98%
• Waterkwaliteit vogels	98%
• Waterkwaliteit vissen	98%
• Waterkwaliteit afval	100%
• Zwemwater	100%
• Karteringen	98%
• Verharding MJPV	100%





## **Wat doen we op de Waddenzee ?**

- **Bodemligging metingen zoals veerverbindingen**
- **Jaarlijkse kustmetingen en vaklodingen**
- **13 uurs stroom metingen**
- **Meetpalen op diverse plekken  
(stroming, troebelheid etc.)**
- **Meetframes op- diverse plekken**
- **Advies en ondersteuning bij vismonitoring**
- **Zwemwater op de eilanden en enkele kust locaties**
- **Water en sediment bemonsteringen MWTL**
- **Ecotopen en habitat karteringen**



## Onze producten / diensten

Bodemligging	Bodemhoogte	Waterkwaliteit	Oppervlaktewater
Bodemligging	Slibgelaagdheid	Waterkwaliteit	Sediment
Bodemligging	Visuele Inspectie onderwater	Waterkwaliteit	Zwevend stof
Bodemligging	Objectdetectie	Waterkwaliteit	Vogel monitoring
		Waterkwaliteit	Vis monitoring
Waterkwantiteit	Waterstanden	Waterkwaliteit	Zwemwater
Waterkwantiteit	Waterafvoer	Waterkwaliteit	Zwemmersjeuk
Waterkwantiteit	Waterstroming	Waterkwaliteit	Afval meetnetten
Waterkwantiteit	Sediment transport	Waterkwaliteit	Microplastics
Waterkwantiteit	Zout transport	Waterkwaliteit	Macroplastics
		Waterkwaliteit	Zoogdieren NZ
Asfalt / MJPV	Stroefheid	Waterkwaliteit	Macrofauna zoet
Asfalt / MJPV	Vlakheid	Waterkwaliteit	Macrofauna zout
Asfalt / MJPV	Oppervlakteschades	Waterkwaliteit	Plankton
Asfalt / MJPV	Draagkracht	Waterkwaliteit	Waterplanten
		Waterkwaliteit	Oeverplanten
		Waterkwaliteit	Ecotopen kartering
		Waterkwaliteit	Habitat kartering



## Handige links en informatie

- Onze info graphic en Producten catalogus (PDC)
- [Home - Mobiel Meten - Plein IenW](#)
- <https://waterinfo.rws.nl/>
- <https://fishing-app.gpsnauticalcharts.com/i-boating-fishing-web-app/fishing-marine-charts-navigation.html#9.02/53.3469/5.8317>
- [Zwemwater.nl](http://Zwemwater.nl)
- <https://www.rijkswaterstaat.nl/water/waterdata-en-waterberichtgeving/waterdata>
- Servicedesk data bij RWS-CIV voor alle vragen over data



## De kracht van Mobiel Meten

- Betrouwbare leverancier
- Sterk in de regio
- Wendbaar

## Verbinding

Aansluiten bij waar de afdeling sterk in is.

Samen met regionale en landelijke partners.